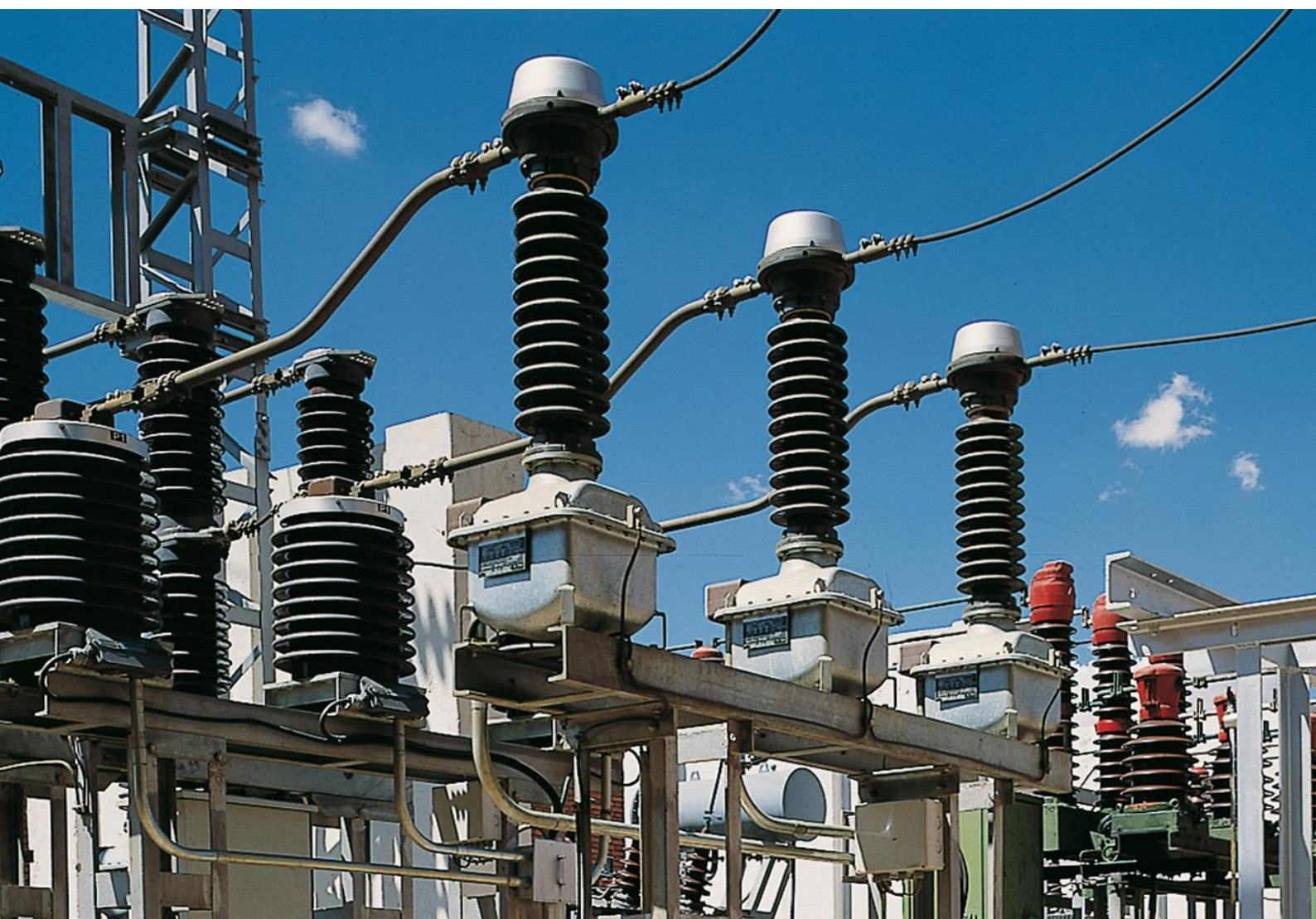


Gestión de Energía y Mercados

sacyrindustrialgem.com



INFORME SEMANAL DE MERCADOS
ELÉCTRICOS

SEMANA 17 - 2019

29/04/2019

ÍNDICE

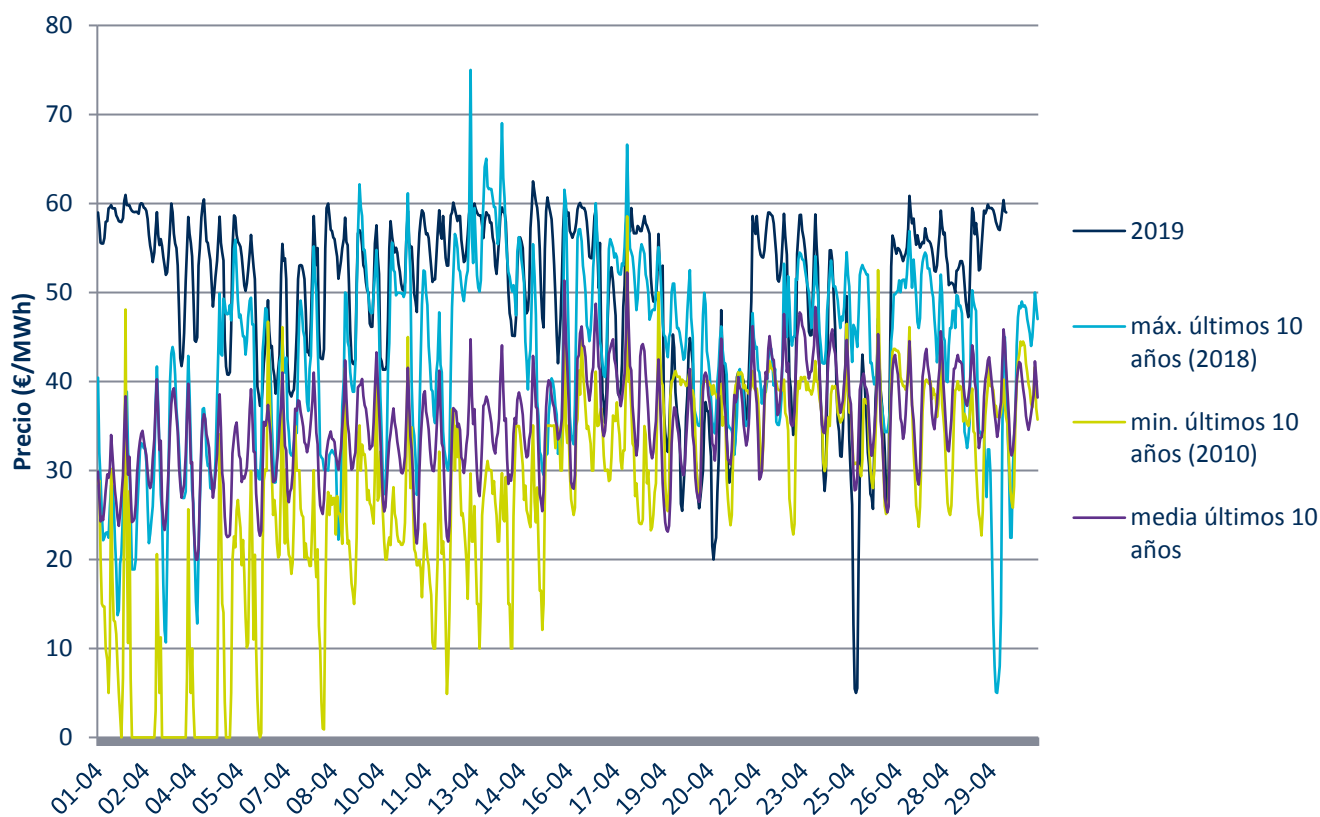
Evolución del precio del pool.....	3
Evolución de los contratos trimestrales.....	5
Evolución en negociaciones para el año en curso	5
Evolución en negociaciones para el año siguiente	6
Evolución de los futuros anuales	7
Consideraciones	8

Evolución del precio del *pool*

En este apartado se muestran los precios de casación del mercado diario o *pool* de cada hora del mes en curso (abril de 2019), y la comparación con:

- El mes en curso del año con mayor precio de casación medio de los últimos 10 años (año 2018)
- El mes en curso del año con menor precio de casación medio de los últimos 10 años (año 2010)
- El promedio de los últimos 10 años

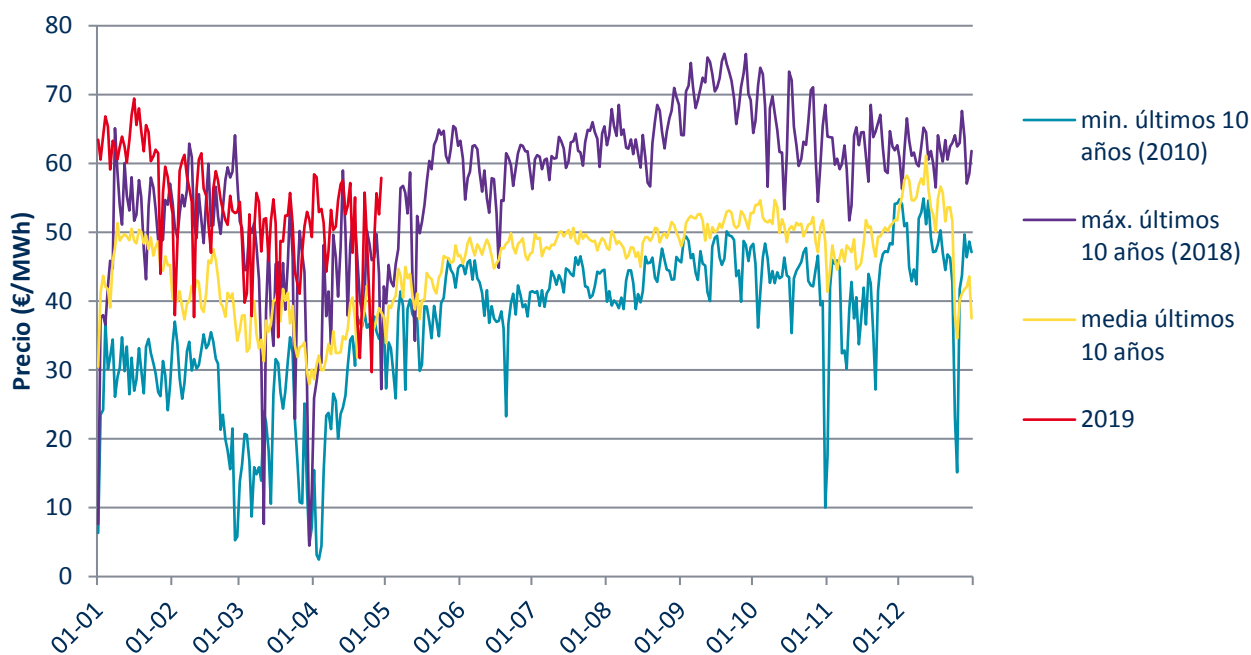
PCMD horario - abril



En el siguiente gráfico se muestran las medias diarias de los precios de casación del mercado diario o *pool* de cada hora del año en curso (2019), y la comparación con:

- Los valores medios diarios del año con mayor precio de casación medio de los últimos 10 años (año 2018)
- Los valores medios diarios del año con menor precio de casación medio de los últimos 10 años (año 2010)
- Los valores promedio de los últimos 10 años

PCMD - medias diarias

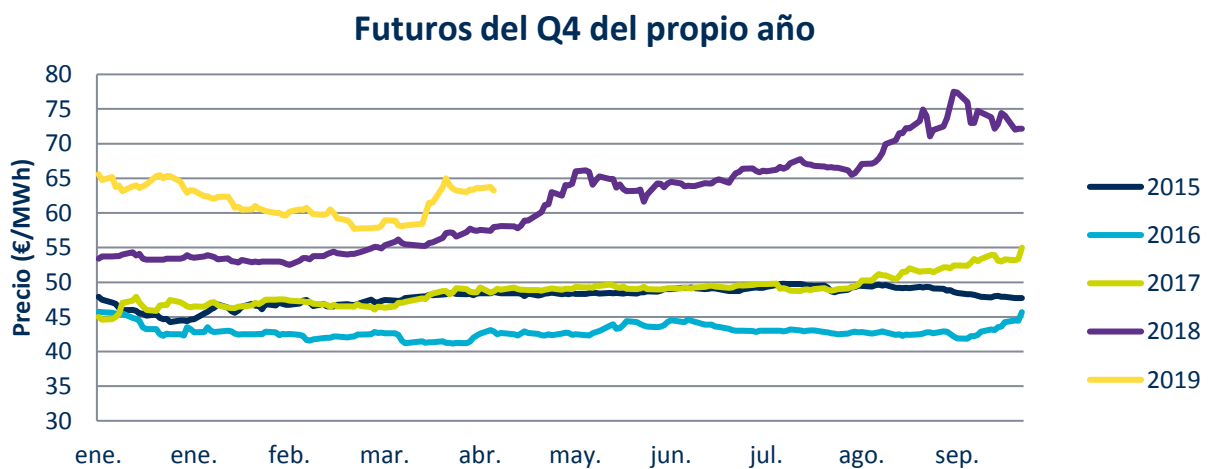
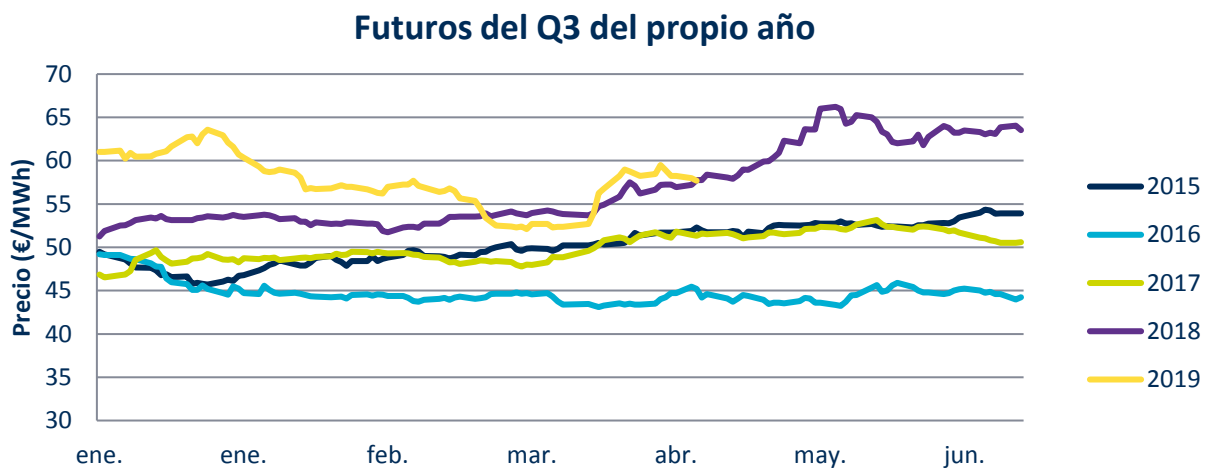


Evolución de los contratos trimestrales

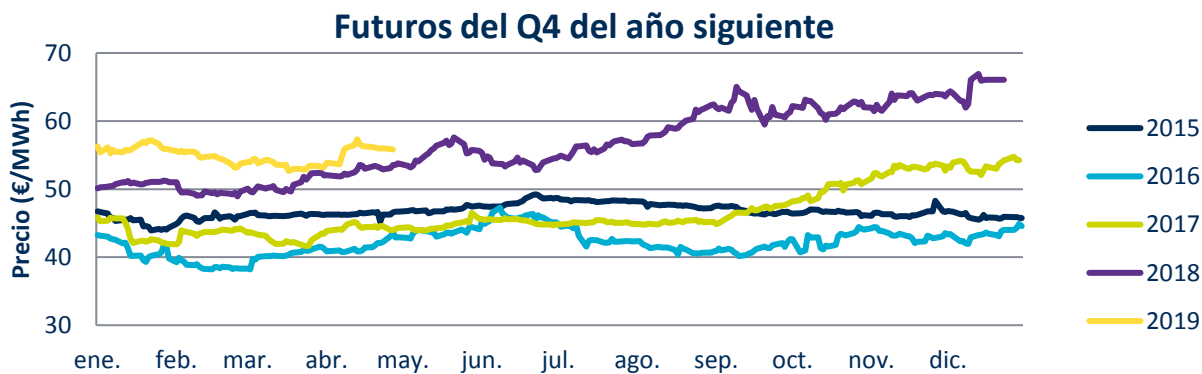
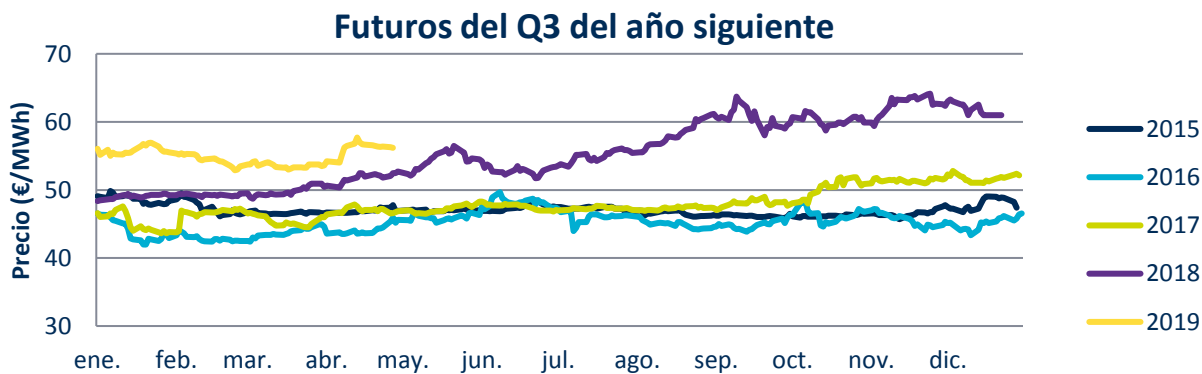
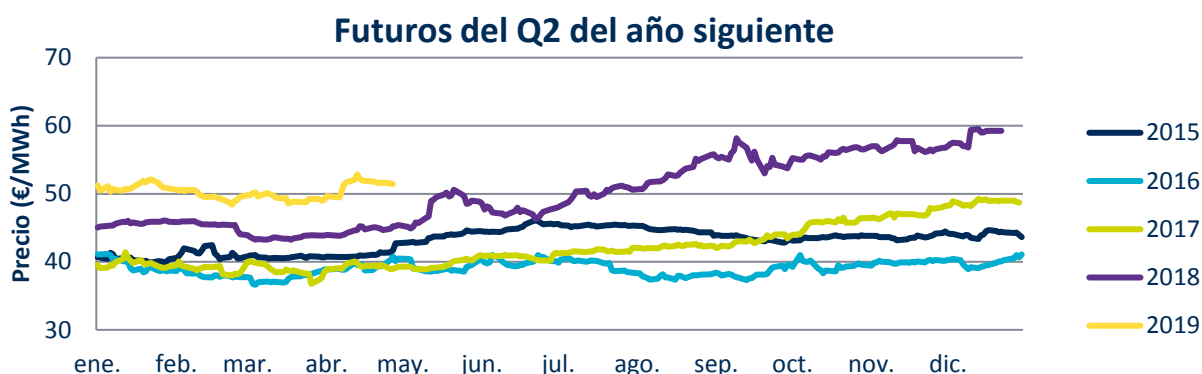
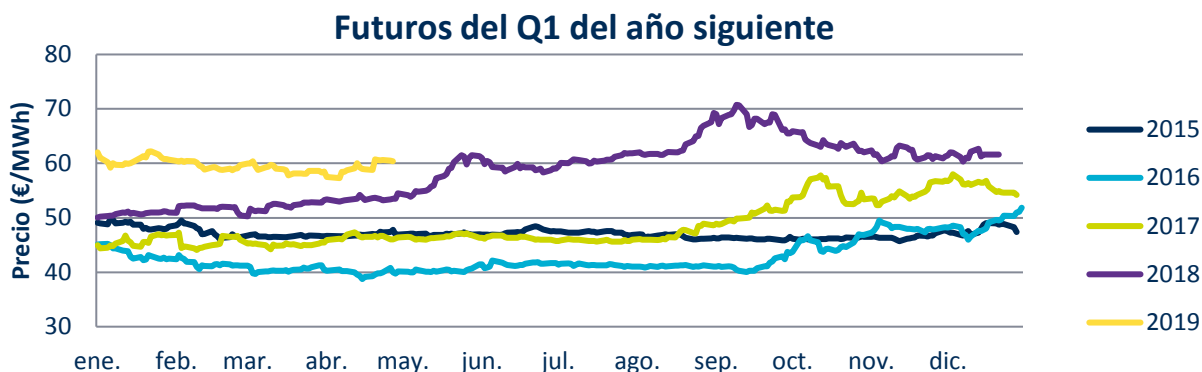
Se muestra la evolución de las cotizaciones de la energía (expresados en €/MWh) de los diferentes contratos trimestrales negociados en OMIP correspondientes al 1º, 2º, 3º y 4º Trimestre (Q1, Q2, Q3 y Q4 respectivamente).

En primer lugar, se representan los precios a futuros negociados para el año en curso, y a continuación, los precios negociados para el año siguiente.

Evolución en negociaciones para el año en curso

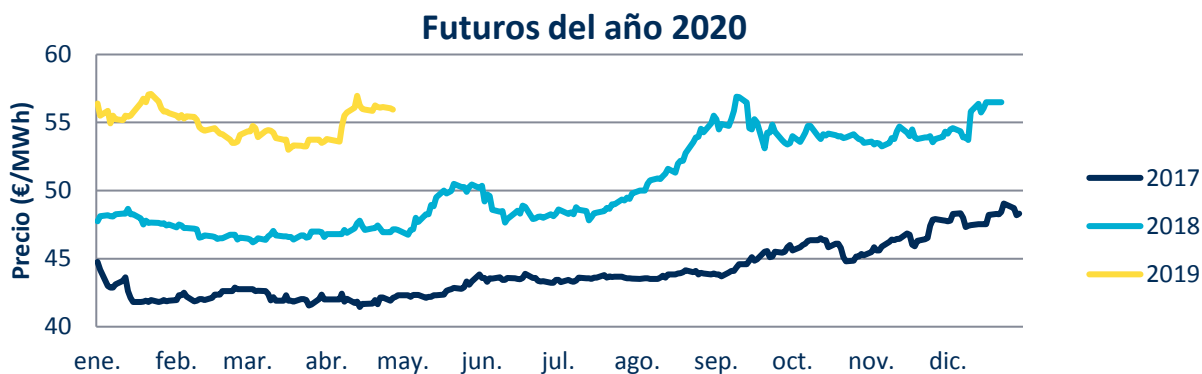
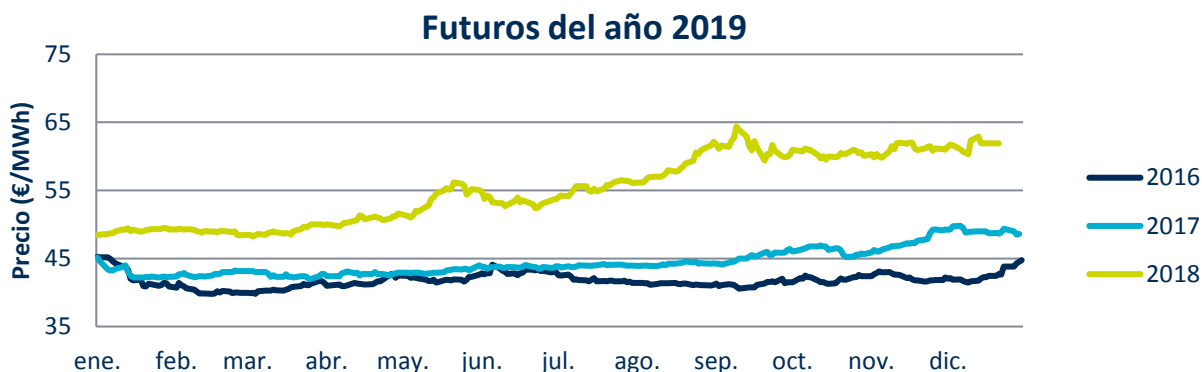


Evolución en negociaciones para el año siguiente



Evolución de los futuros anuales

Se representa la variación en el tiempo de los precios futuros anuales de los años 2019 a 2022.



Consideraciones

- La reserva hidráulica española se ha encontrado al 58,46 % de su capacidad, por debajo de la media de los últimos 10 años (73,16 %) y siendo inferior a la del 2018 (70,78 %)
- Las tecnologías predominantes, que han cerrado el precio del pool, durante la semana 17, han sido:
 - De lunes, entre las 00:00 y las 24:00: Generación hidráulica.
 - Martes y miércoles, entre las 00:00 y las 24:00: Generación hidráulica, renovables y cogeneración
 - Jueves, entre las 00:00 y las 24:00: Renovables y cogeneración.
 - De viernes a domingo, entre las 00:00 y las 24:00 : Generación hidráulica, ciclos combinados, renovables y cogeneración.
- El coste de los derechos de emisión ha estado comprendido entre los 25,5 y 27,5 €/t.
- Con respecto al saldo en las interconexiones internacionales, el 80,95 % de las horas de la semana 17 se ha tenido un saldo importador.

Fuentes

- OMIE
- OMIP
- Red Eléctrica de España
- Ministerio para la Transición Ecológica
- Análisis del Departamento de Trading de GESTIÓN DE ENERGÍA Y MERCADOS, S.L.

GESTIÓN DE ENERGÍA Y MERCADOS, S.L. elabora este documento a título informativo, y por lo tanto no se responsabiliza del uso que pueda hacerse de la información contenida en el documento ni de las decisiones que pudieran tomarse a raíz de su interpretación.

Ninguna parte de este documento puede ser reproducida o distribuida sin la autorización expresa de GESTIÓN DE ENERGÍA Y MERCADOS, S.L.

Gestión de Energía y Mercados

sacyrindustrialgem.com



Ribera de Axpe, 28 2º Planta Dpto. 10
48950 Erandio (Bizkaia)
Tfno.: +34 944 804 757
Mail: sacyrindustrial.agente@sacyr.com

