



## Informe semanal de mercados eléctricos

**Semana 33 – 2020**

17/08/2020

## ÍNDICE

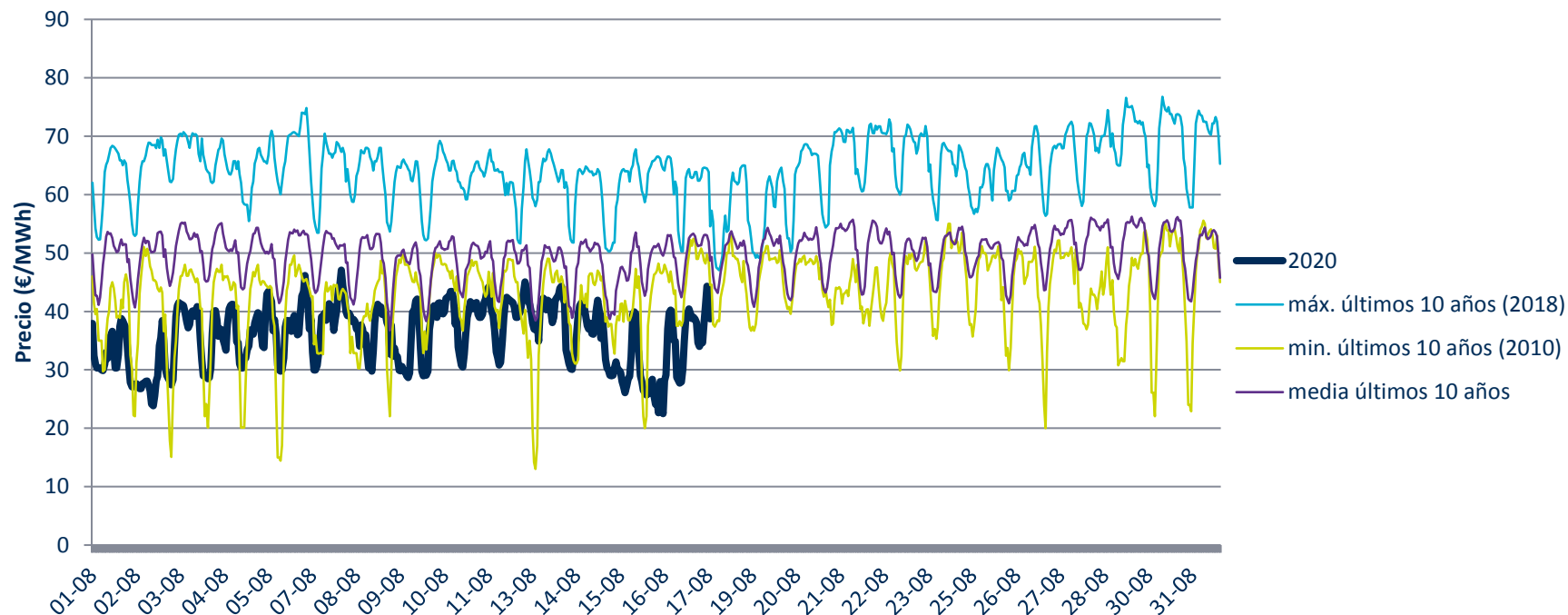
<b>Evolución del precio del pool.....</b>	<b>3</b>
<b>Evolución de los futuros trimestrales.....</b>	<b>6</b>
Evolución en negociaciones para el año en curso .....	6
Evolución en negociaciones para el año siguiente .....	7
<b>Evolución de los futuros anuales .....</b>	<b>8</b>
<b>Consideraciones.....</b>	<b>10</b>
<b>Fuentes .....</b>	<b>11</b>

## Evolución del precio del *pool*

Se muestran los precios de casación del mercado diario o *pool* de cada hora del mes en curso (agosto 2020), y la comparación con:

- El mes en curso del año con mayor *pool* de los últimos 10 años (año 2018)
- El mes en curso del año con menor *pool* de los últimos 10 años (año 2010)
- El promedio de los últimos 10 años

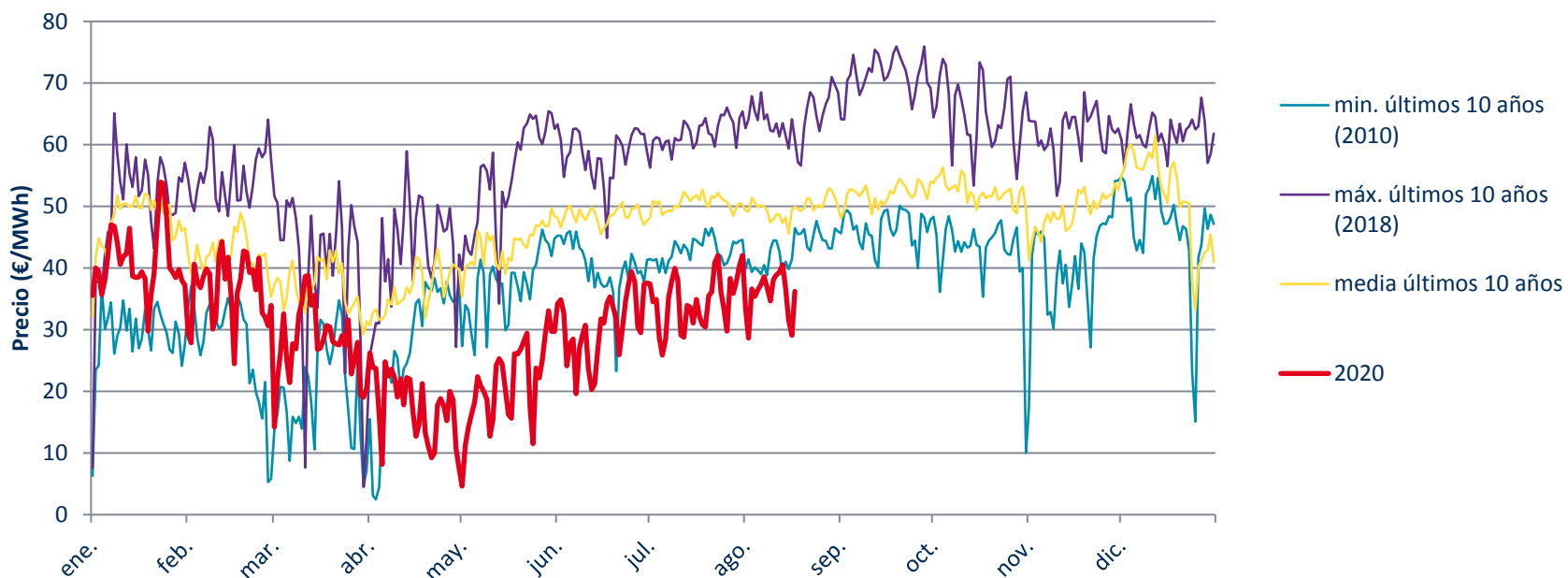
### PCMD horario - agosto



El siguiente gráfico refleja las medias diarias de los precios del pool de cada hora del año en curso (2020), y la comparación con:

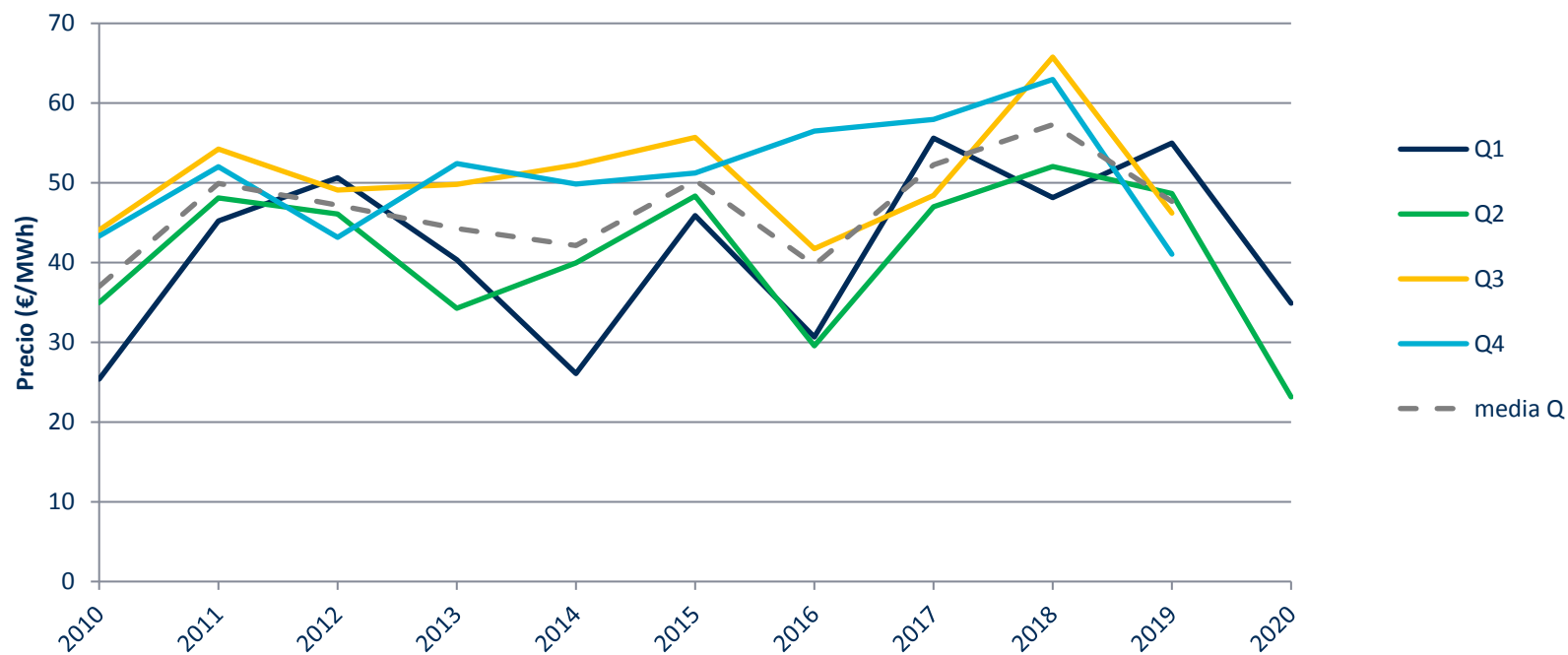
- Los valores medios diarios del año con mayor precio del *pool* medio de los últimos 10 años (año 2018)
- Los valores medios diarios del año con menor precio del *pool* medio de los últimos 10 años (año 2010)
- Los valores promedio de los últimos 10 años

### PCMD - medias diarias



El siguiente gráfico refleja las medias trimestrales de los precios del *pool* de la serie histórica 2010-2020.

### PCMD - medias trimestrales

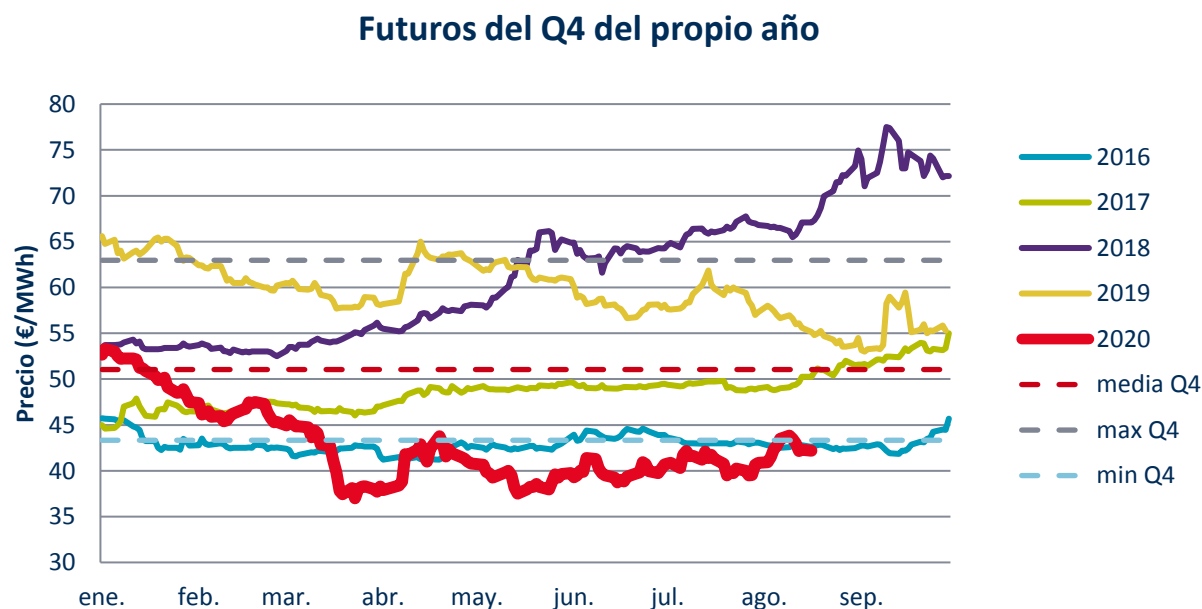


## Evolución de los futuros trimestrales

Se muestra, en línea continua, la evolución de las cotizaciones de la energía de los diferentes contratos trimestrales negociados en OMIP correspondientes al 1º, 2º, 3º y 4º Trimestre (Q1, Q2, Q3 y Q4 respectivamente), y la comparación con los valores trimestrales medios del *pool* correspondientes a cada trimestre del año con mayor, menor y promedio del precio del pool medio de los últimos 10 años, en línea discontinua.

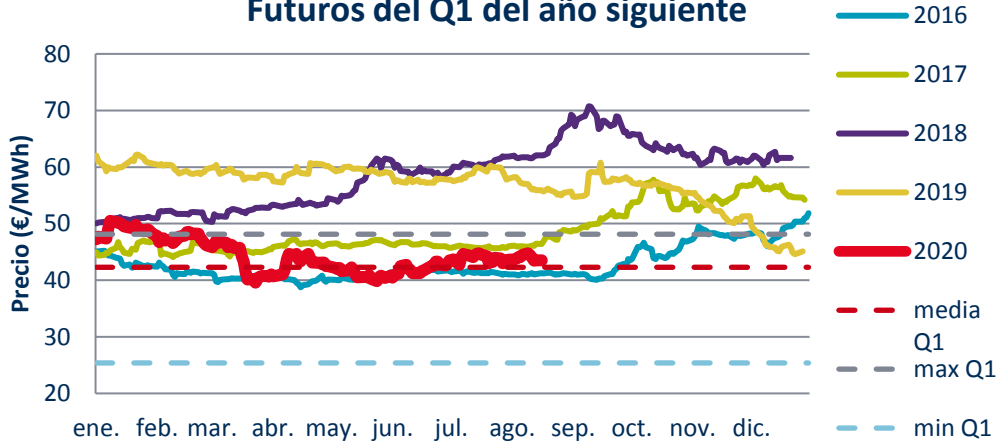
En primer lugar, se representan los precios a futuros negociados para el año en curso, y a continuación, los precios negociados para el año siguiente.

## Evolución en negociaciones para el año en curso

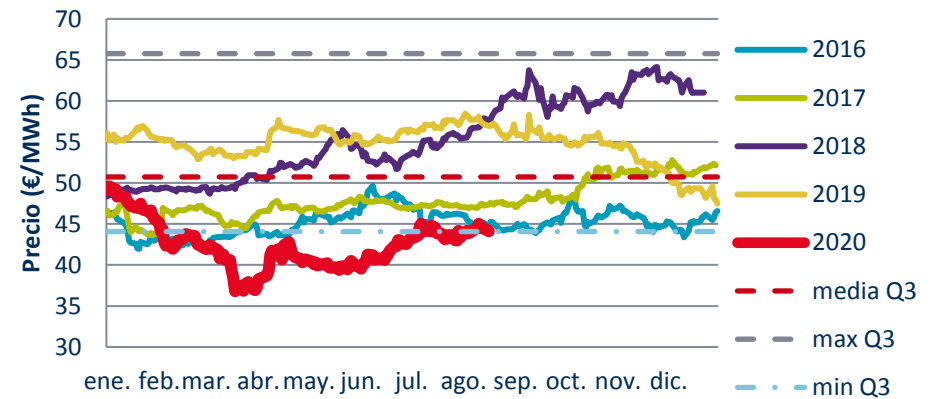


# Evolución en negociaciones para el año siguiente

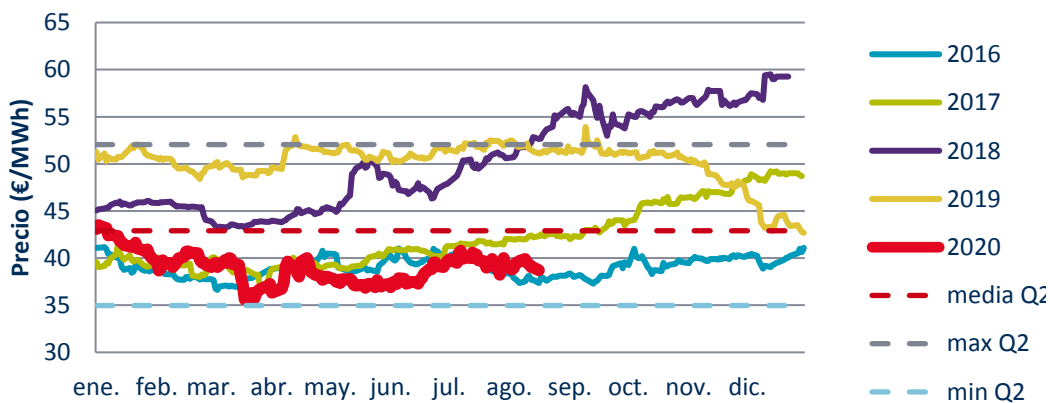
### Futuros del Q1 del año siguiente



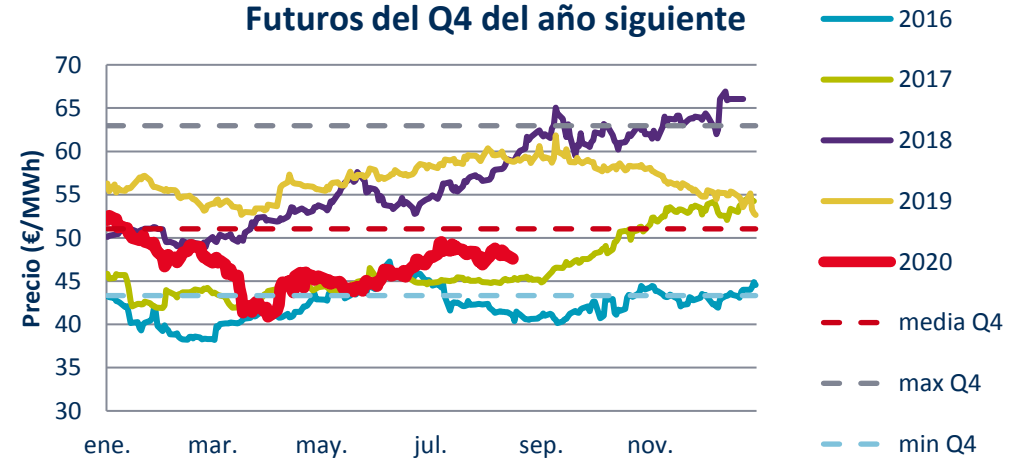
### Futuros del Q3 del año siguiente



### Futuros del Q2 del año siguiente



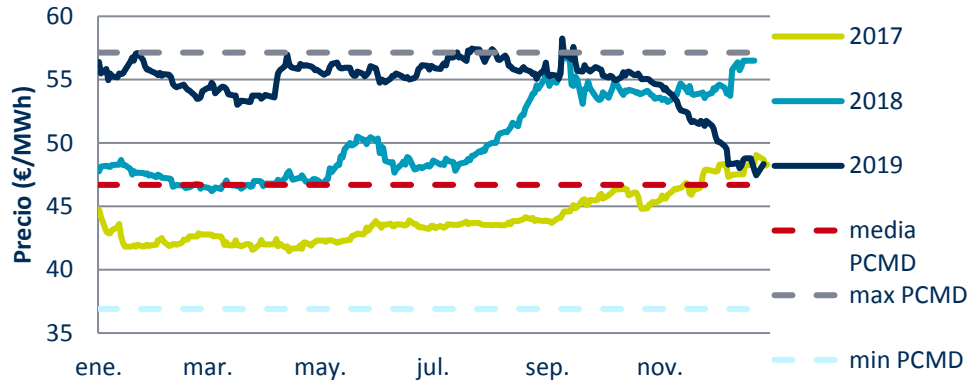
### Futuros del Q4 del año siguiente



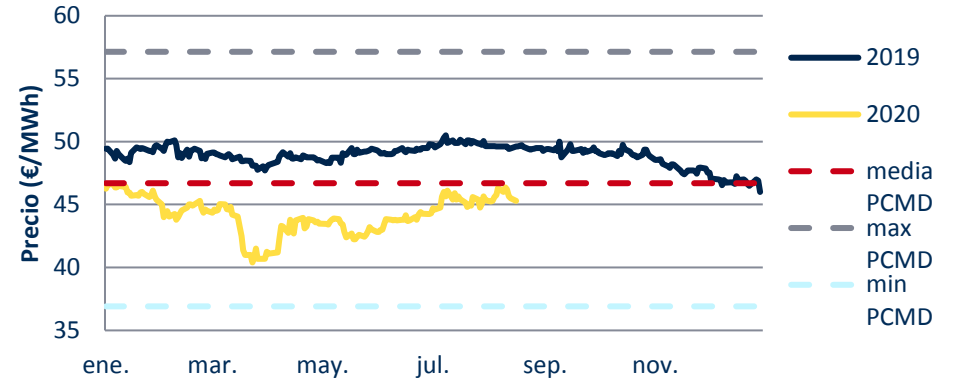
# Evolución de los futuros anuales

En este apartado se muestra, en línea continua, la evolución de las cotizaciones de la energía de los diferentes contratos anuales negociados en OMIP para los futuros anuales en el periodo 2020-2027, y la comparación con los valores anuales medios del pool correspondientes a cada año con mayor, menor y promedio del precio del pool medio de los últimos 10 años, en línea discontinua.

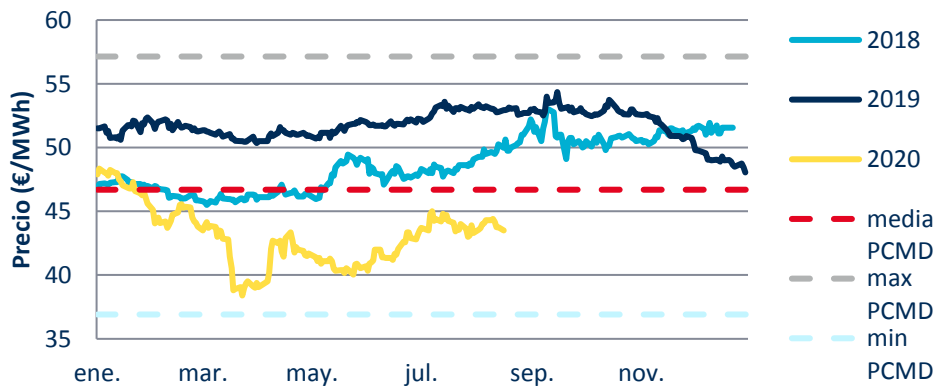
Futuros del año 2020



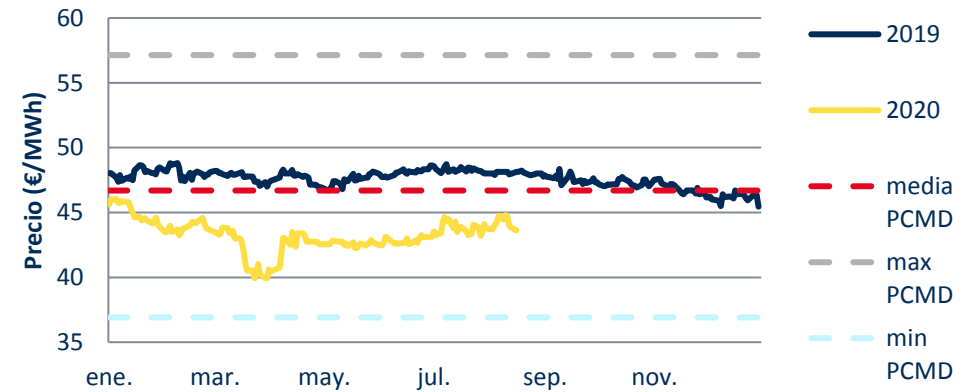
Futuros del año 2022



Futuros del año 2021

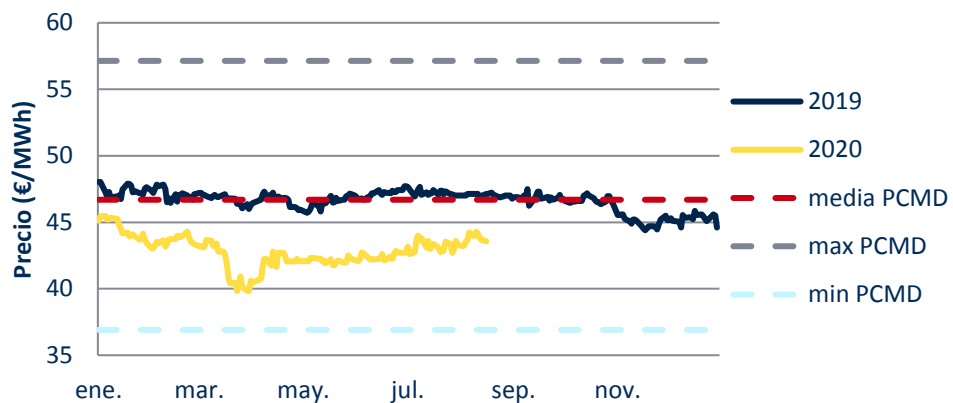


Futuros del año 2023

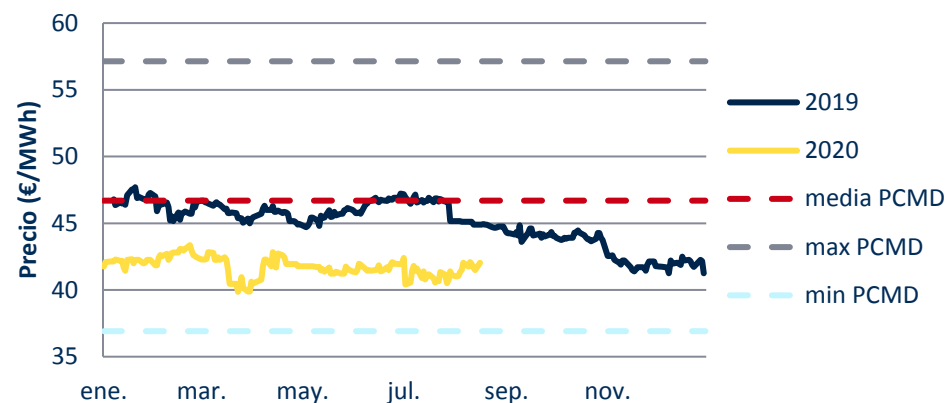




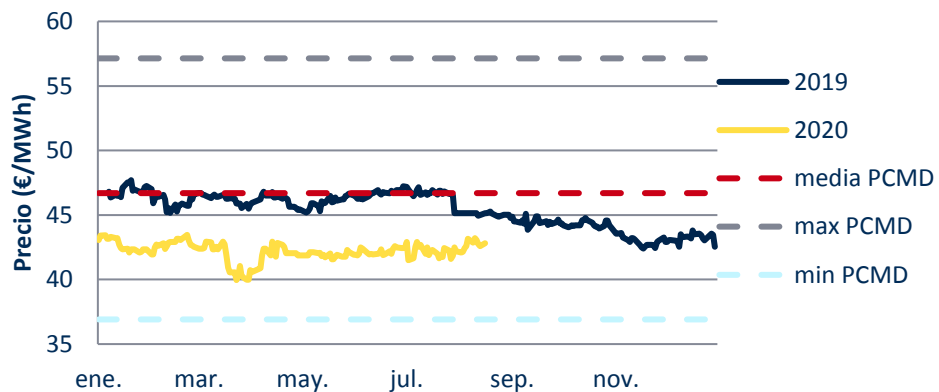
Futuros del año 2024



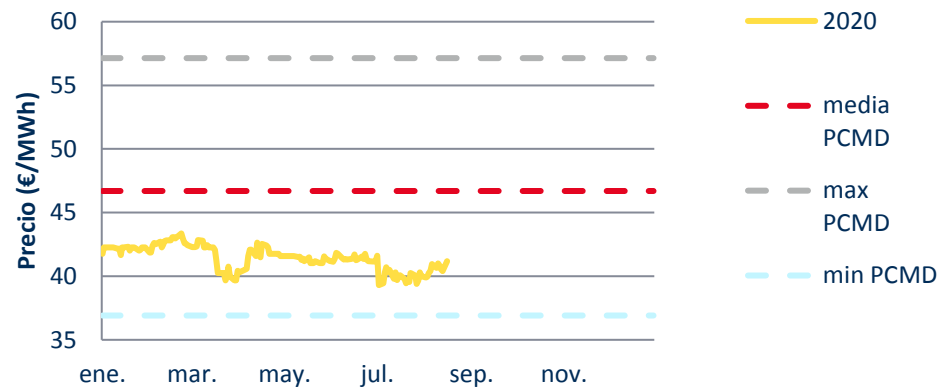
Futuros del año 2026



Futuros del año 2025

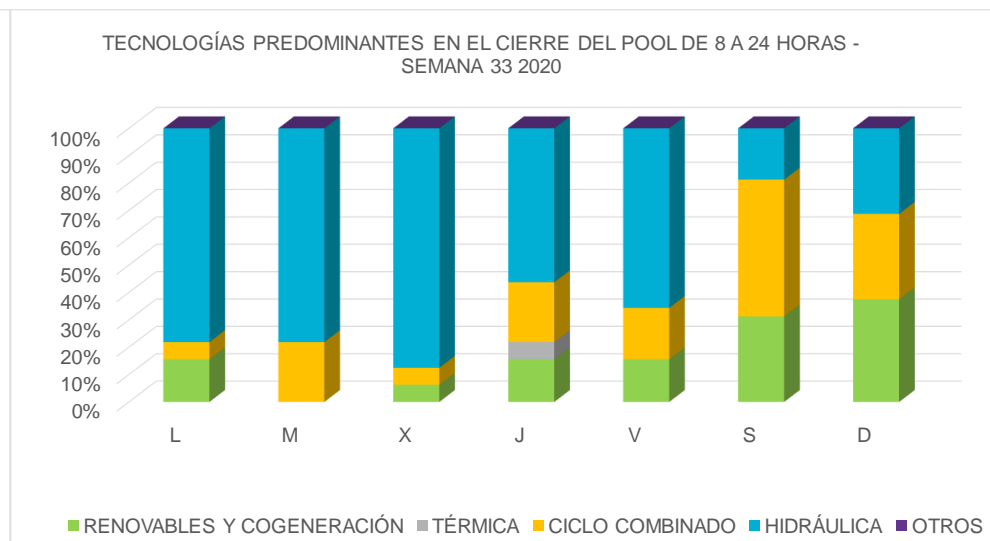
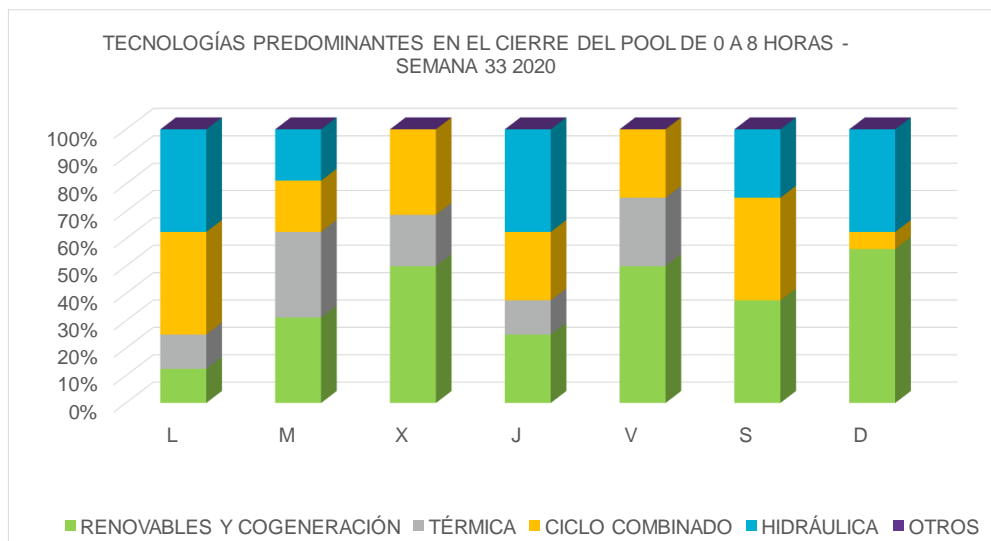


Futuros del año 2027

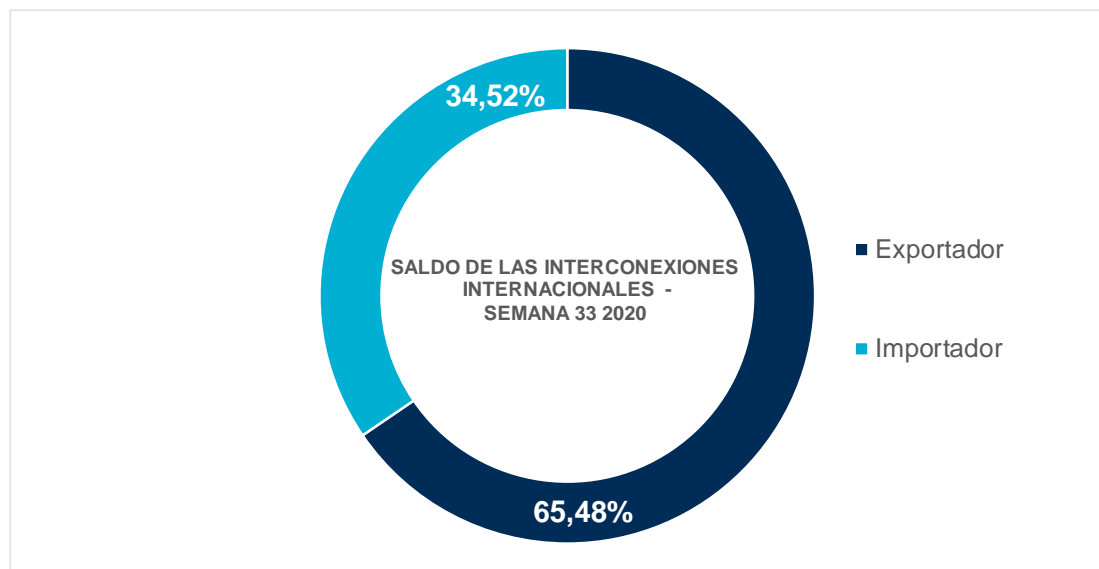


## Consideraciones

- La reserva hidráulica española se ha encontrado al 55,02% de su capacidad, por debajo de la media de los últimos 10 años (63,02%) y siendo superior a la del 2019 (49,84%)
- Las tecnologías que han cerrado el precio del pool durante la semana 33 han sido:



- El coste de los derechos de emisión ha estado comprendido entre los 25,37 y 26,65 €/t.
- Con respecto al saldo en las interconexiones internacionales, ha quedado como sigue:



## Fuentes

- OMIE
- OMIP
- Red Eléctrica de España
- Ministerio para la Transición Ecológica
- Análisis del Departamento de Trading de GESTIÓN DE ENERGÍA Y MERCADOS, S.L.

GESTIÓN DE ENERGÍA Y MERCADOS, S.L. elabora este documento a título informativo, y por lo tanto no se responsabiliza del uso que pueda hacerse de la información contenida en el documento ni de las decisiones que pudieran tomarse a raíz de su interpretación.

Ninguna parte de este documento puede ser reproducida o distribuida sin la autorización expresa de GESTIÓN DE ENERGÍA Y MERCADOS, S.L.

# Gestión de Energía y Mercados

sacyrindustrialgem.com



Ribera de Axpe, 28 2º Planta Dpto. 10  
48950 Erandio (Bizkaia)  
Tfno.: +34 944 804 757  
Mail: sacyrindustrial.agente@sacyr.com

