



Informe semanal de mercados
eléctricos

Semana 21 – 2021

31/05/2021

ÍNDICE

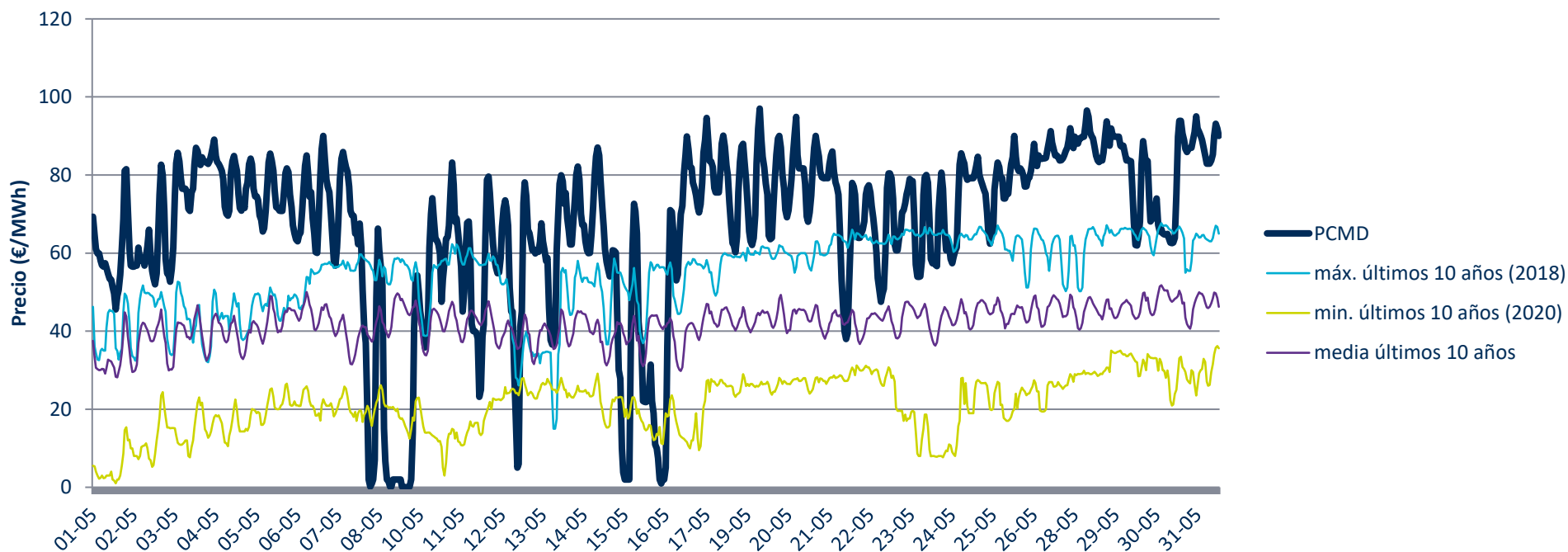
Evolución del precio del <i>pool</i>	3
Evolución de los futuros trimestrales	6
Evolución en negociaciones para el año en curso	6
Evolución en negociaciones para el año siguiente	8
Evolución de los futuros anuales	9
Consideraciones	11
Fuentes	13

Evolución del precio del *pool*

Se muestran los precios de casación del mercado diario o *pool* de cada hora del mes en curso (mayo 2021), y la comparación con:

- El mes de diciembre del año con mayor *pool* de los últimos 10 años (año 2018)
- El mes de diciembre del año con menor *pool* de los últimos 10 años (año 2020)
- El promedio de los últimos 10 años

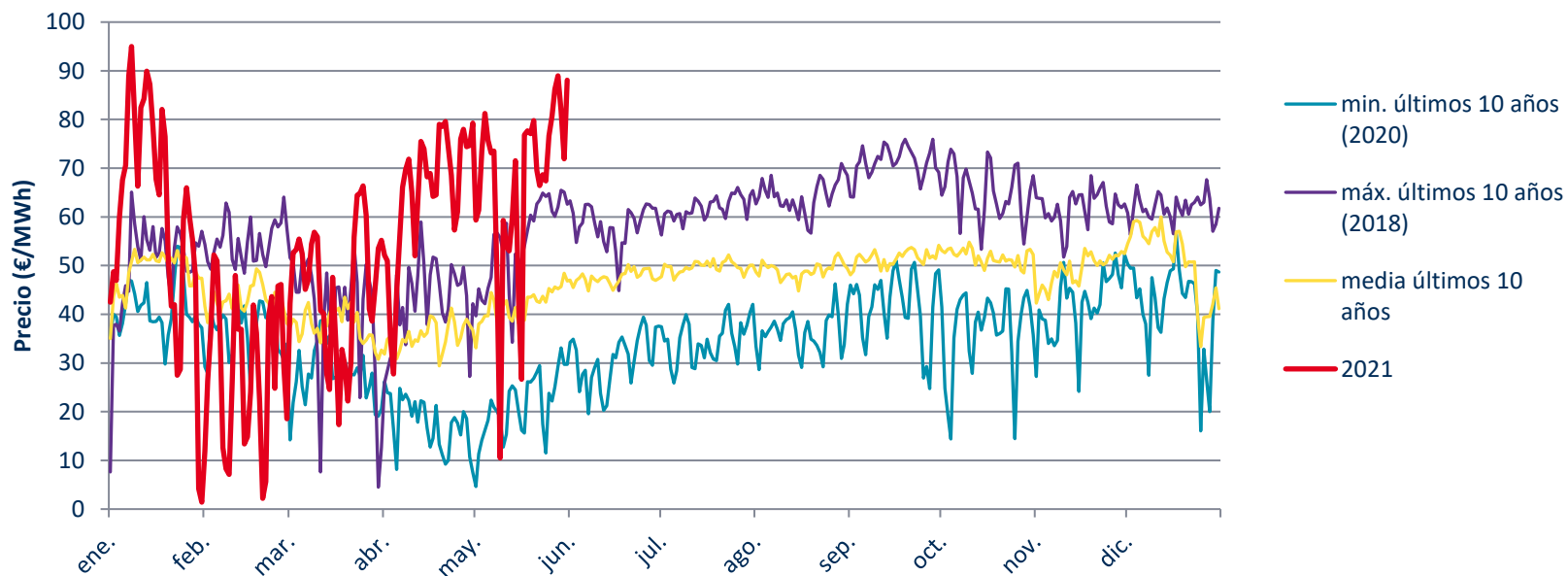
PCMD horario - mayo



El siguiente gráfico refleja las medias diarias de los precios del pool de cada hora del año 2021, y la comparación con:

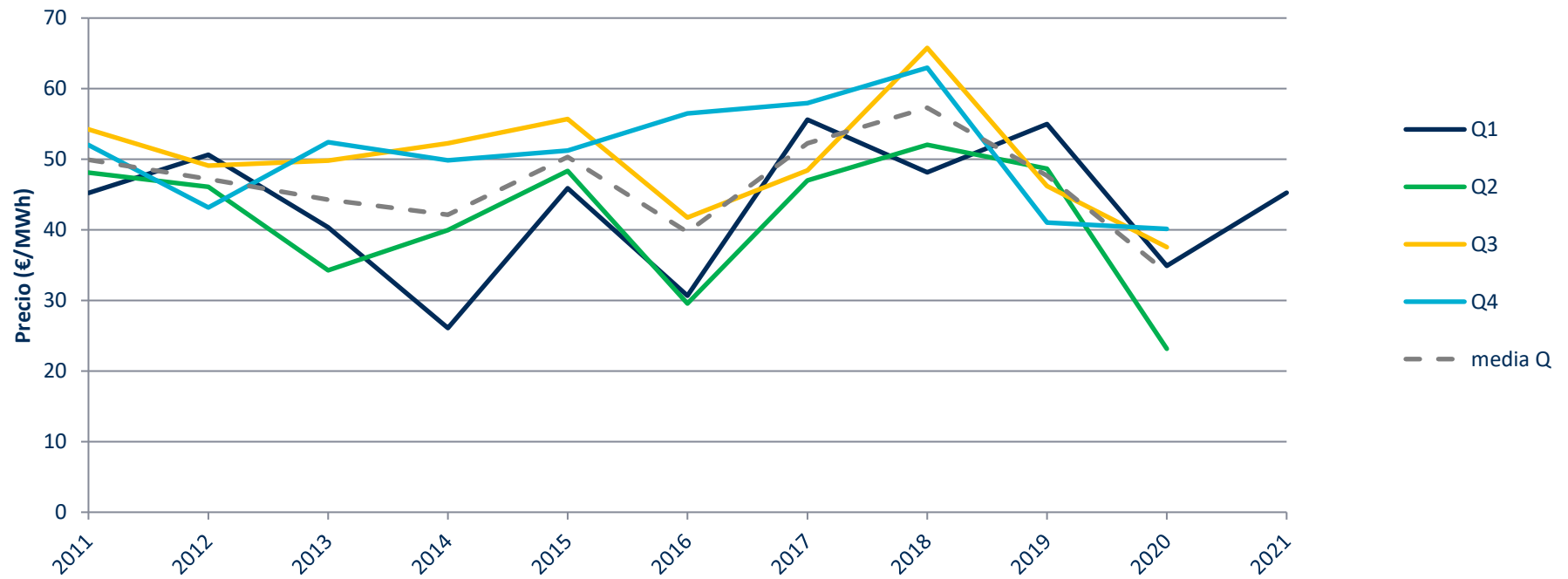
- Los valores medios diarios del año con mayor precio del *pool* medio de los últimos 10 años (año 2018)
- Los valores medios diarios del año con menor precio del *pool* medio de los últimos 10 años (año 2020)
- Los valores promedio de los últimos 10 años

PCMD - medias diarias



El siguiente gráfico refleja las medias trimestrales de los precios del *pool* de la serie histórica 2011-2021.

PCMD - medias trimestrales

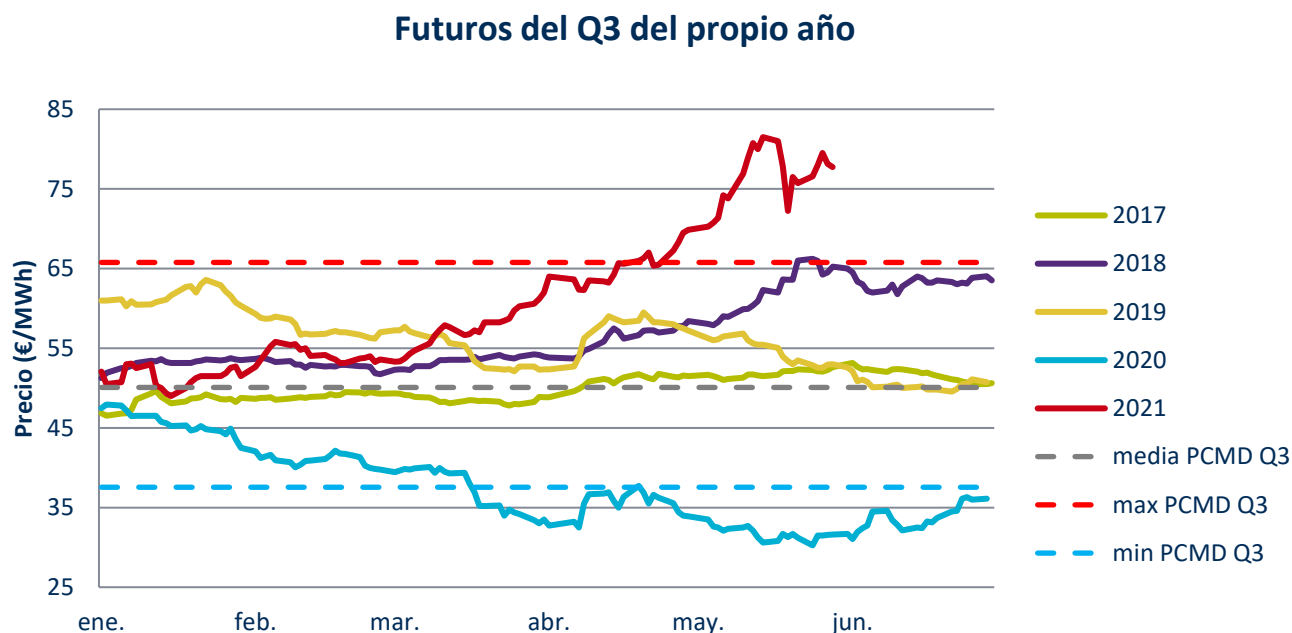


Evolución de los futuros trimestrales

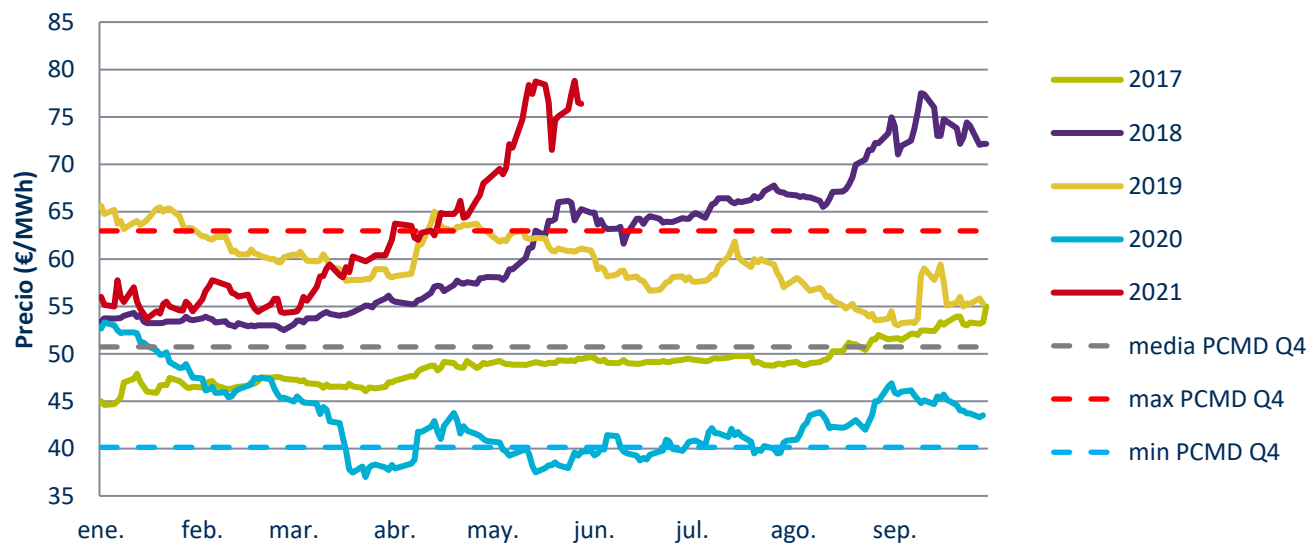
Se muestra, en línea continua, la evolución de las cotizaciones de la energía de los diferentes contratos trimestrales negociados en OMIP correspondientes al 1º, 2º, 3º y 4º Trimestre (Q1, Q2, Q3 y Q4 respectivamente), y la comparación con los valores trimestrales medios del *pool* correspondientes a cada trimestre del año con mayor, menor y promedio del precio del pool medio de los últimos 10 años, en línea discontinua.

En primer lugar, se representan los precios a futuros negociados para el año en curso, y a continuación, los precios negociados para el año siguiente.

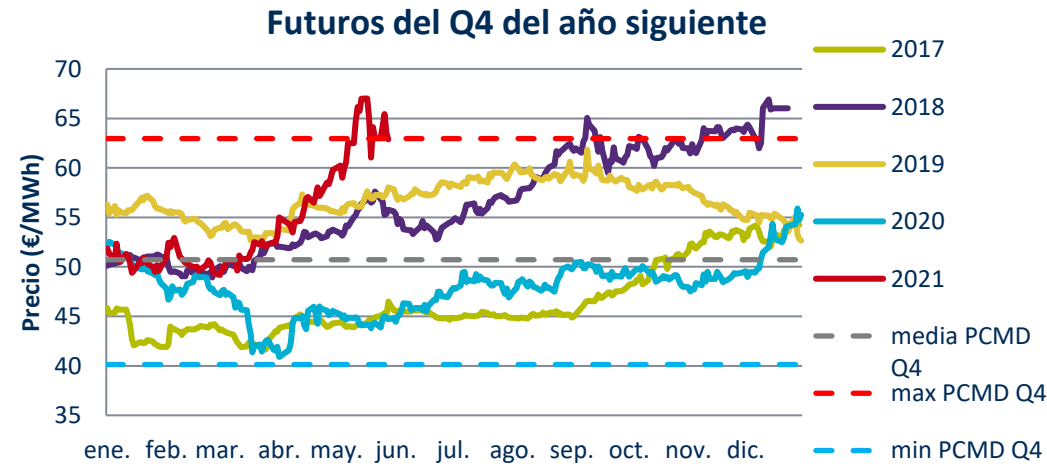
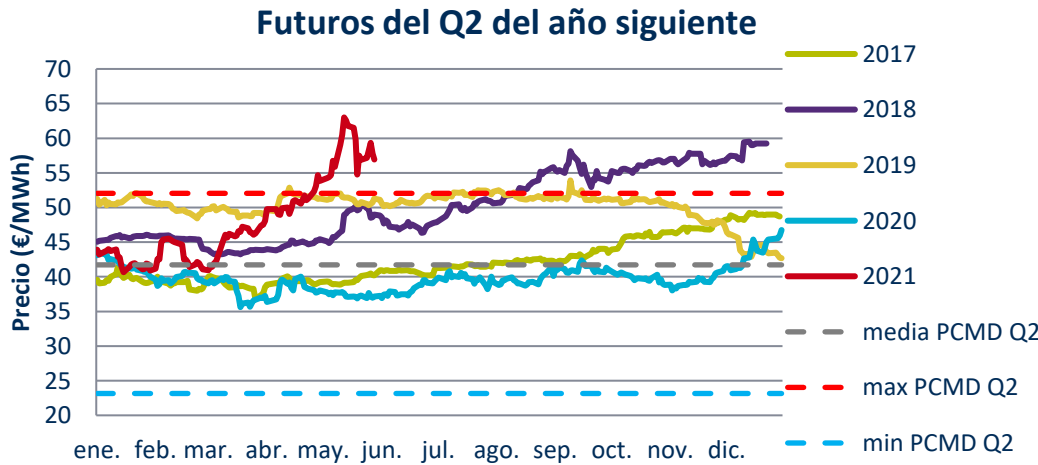
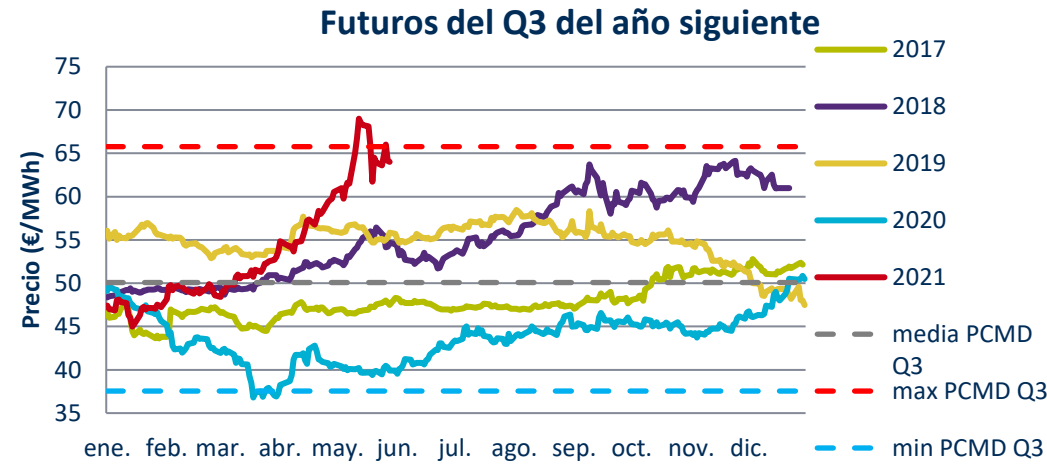
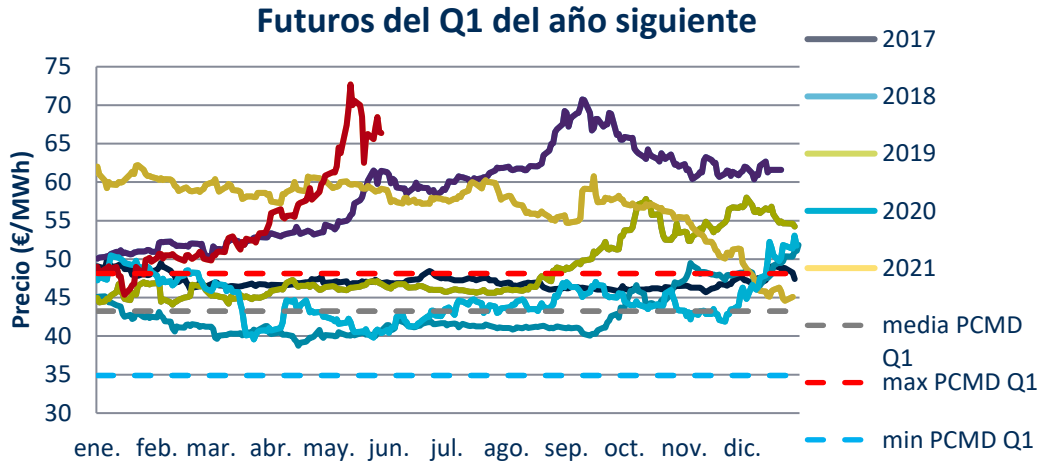
Evolución en negociaciones para el año en curso



Futuros del Q4 del propio año

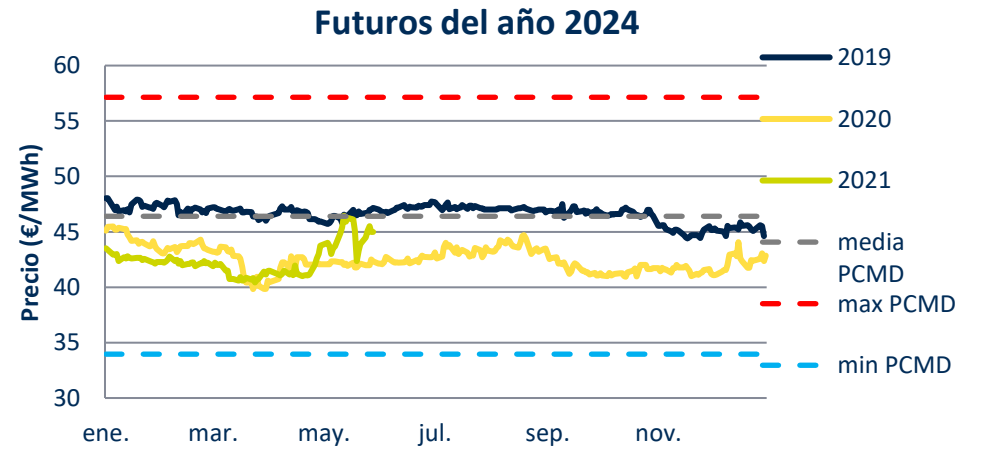
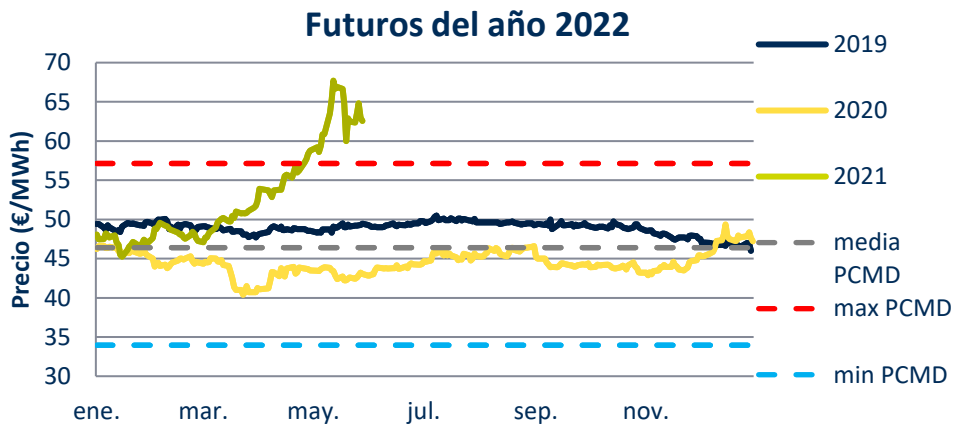
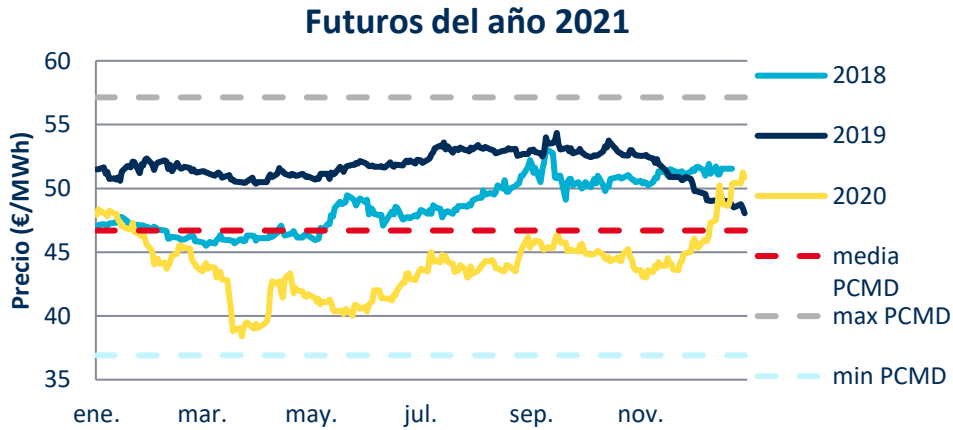


Evolución en negociaciones para el año siguiente

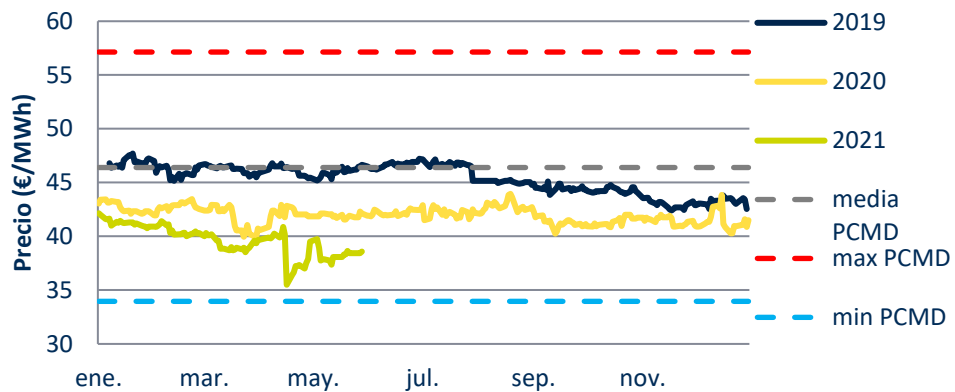


Evolución de los futuros anuales

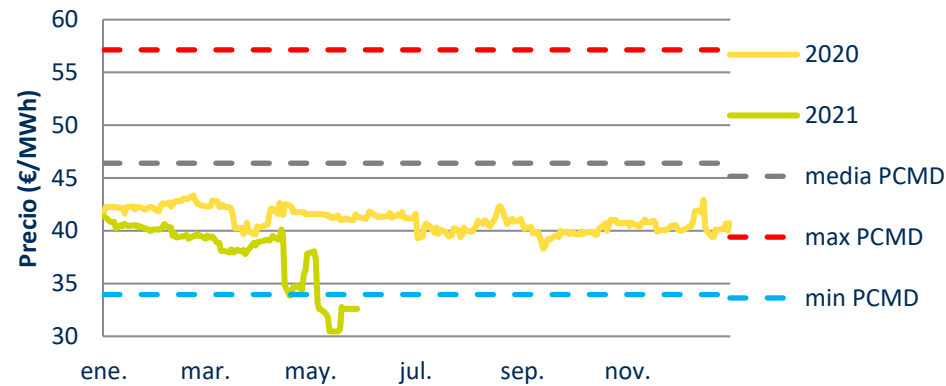
En este apartado se muestra, en línea continua, la evolución de las cotizaciones de la energía de los diferentes contratos anuales negociados en OMIP para los futuros anuales en el periodo 2021-2028, y la comparación con los valores anuales medios del pool correspondientes a cada año con mayor, menor y promedio del precio del pool medio de los últimos 10 años, en línea discontinua.



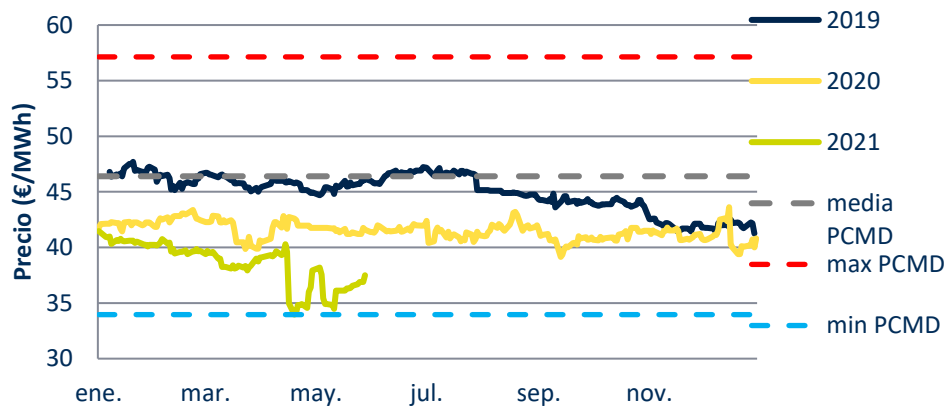
Futuros del año 2025



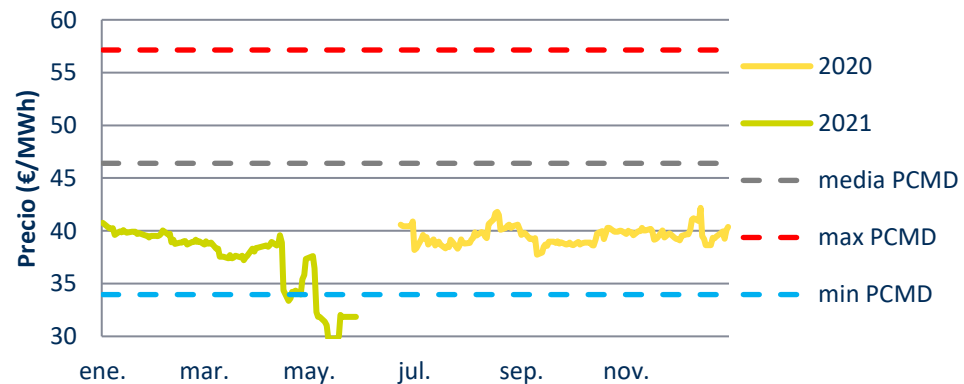
Futuros del año 2027



Futuros del año 2026

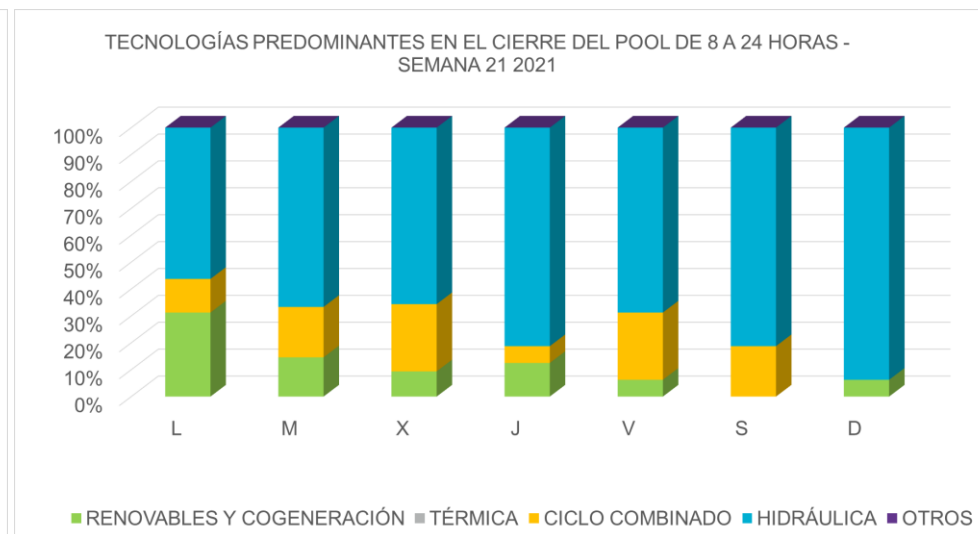
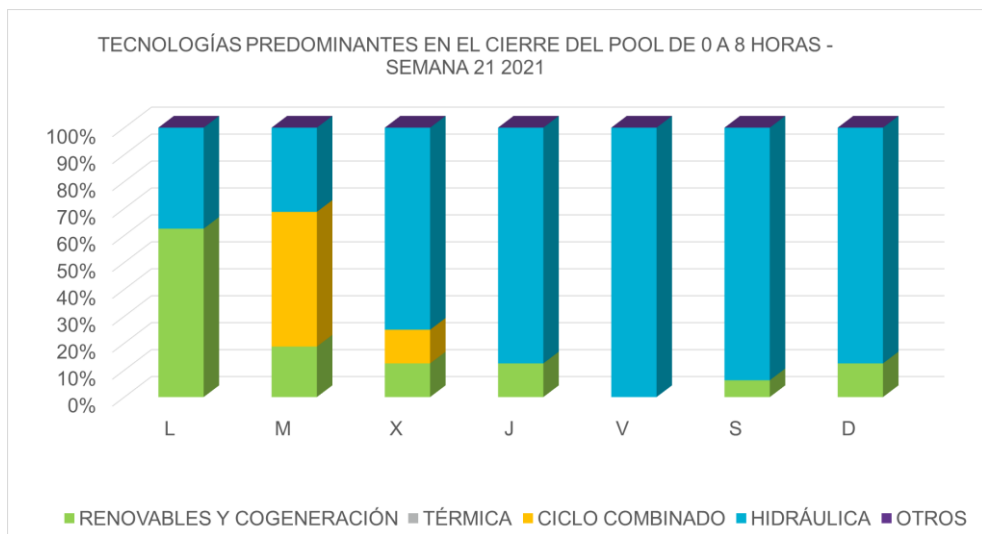


Futuros del año 2028



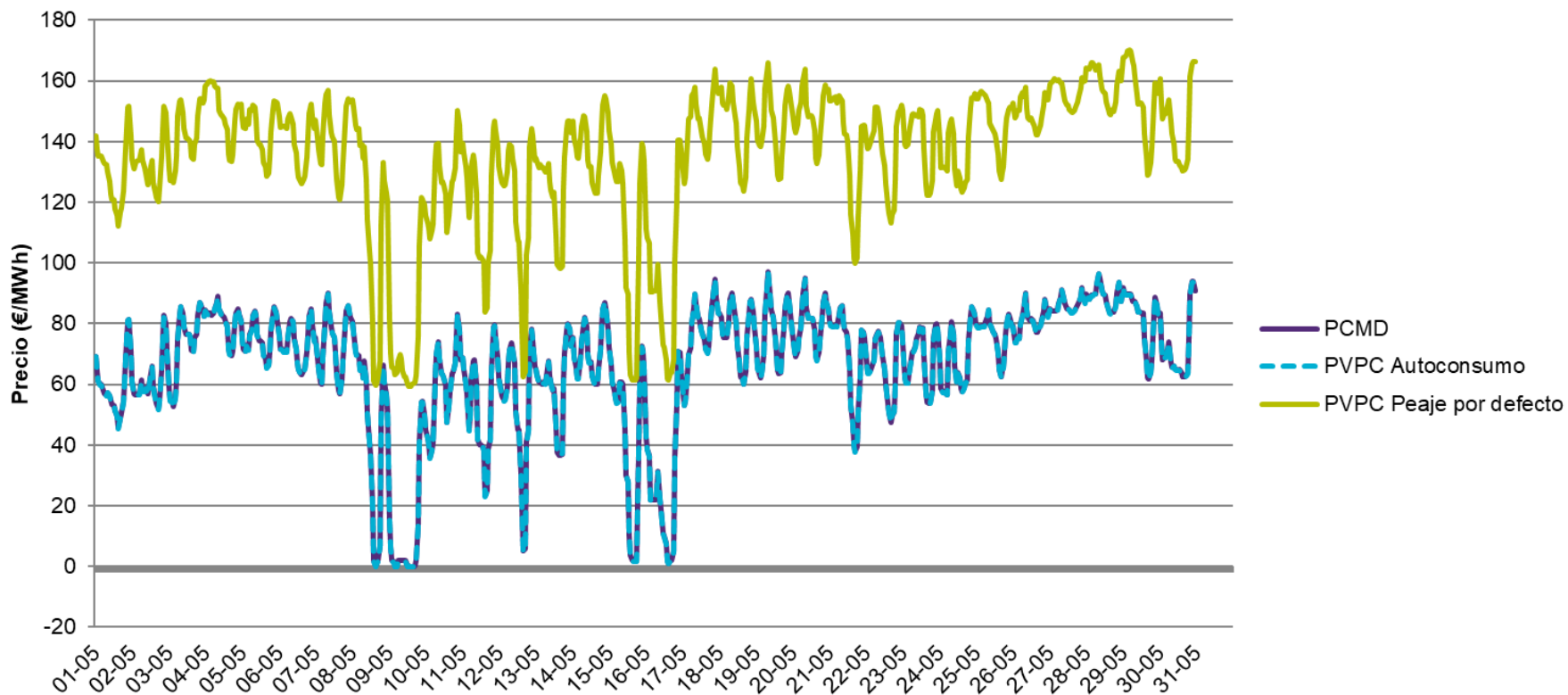
Consideraciones

- La reserva hidráulica española se ha encontrado al 60,60% de su capacidad, por debajo de la media de los últimos 10 años (72,47%) y de la del 2020 (66,84%).
- Las tecnologías que han cerrado el precio del pool durante la semana 21 han sido:



- El siguiente gráfico muestra la evolución del precio de la energía excedentaria del autoconsumo para el mecanismo de compensación simplificada (PVPC) y del término de facturación de energía activa del PVPC peaje por defecto, y su comparación con el precio del *pool*, a lo largo del mes en curso.

PCMD vs. PVPC horario - mayo 2021



- El coste de los derechos de emisión ha estado comprendido entre los 50,95 y 53,59 €/t.
- Con respecto al saldo en las interconexiones internacionales, ha quedado como sigue:



Fuentes

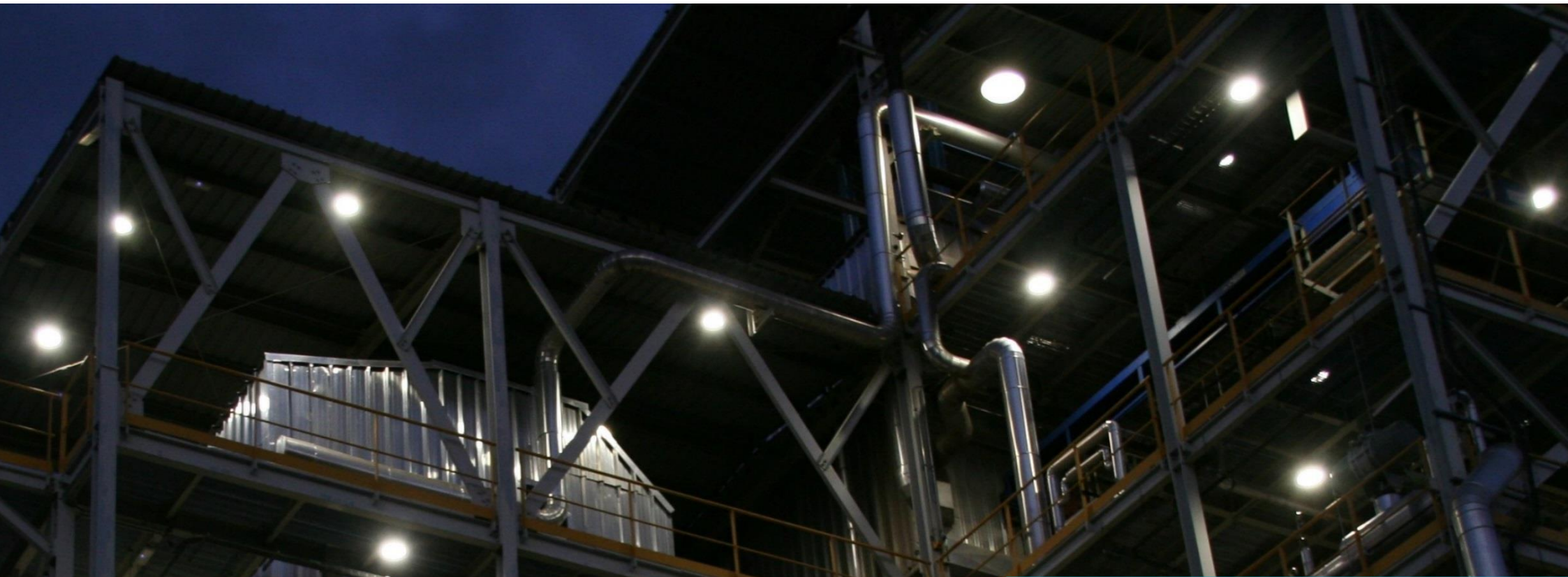
- OMIE
- OMIP
- Red Eléctrica de España
- Ministerio para la Transición Ecológica
- Análisis del Departamento de Trading de GESTIÓN DE ENERGÍA Y MERCADOS, S.L.

GESTIÓN DE ENERGÍA Y MERCADOS, S.L. elabora este documento a título informativo, y por lo tanto no se responsabiliza del uso que pueda hacerse de la información contenida en el documento ni de las decisiones que pudieran tomarse a raíz de su interpretación.

Ninguna parte de este documento puede ser reproducida o distribuida sin la autorización expresa de GESTIÓN DE ENERGÍA Y MERCADOS, S.L.

Gestión de Energía y Mercados

gemenergia.sacyr.com



Ribera de Axpe, 28 2º Planta Dpto. 10
48950 Erandio (Bizkaia)
Tfno.: +34 944 804 757
Mail: gem.trading@sacyr.com

